

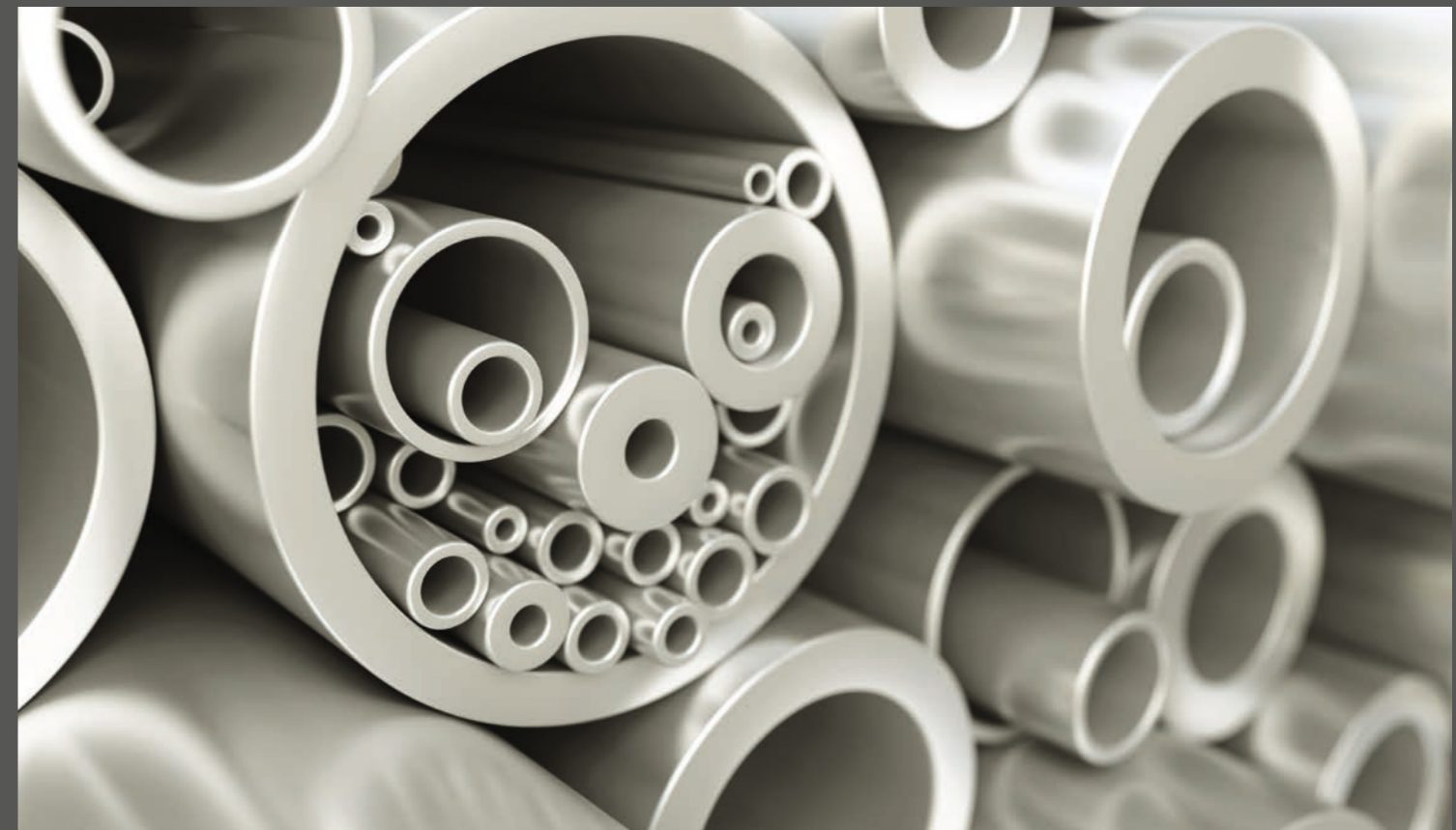
SIE WERDEN UNS
GUT FINDEN.

WIR SÄGEN
ALLES FÜR SIE.
AUCH KURZ
UND KLEIN.

*Besuchen Sie uns und überzeugen Sie sich von unseren Leistungen.
Unser Ziel ist der Aufbau einer partnerschaftlichen Beziehung zu unseren Kunden.
Schnell und flexibel reagieren wir auf Ihre individuellen Wünsche.*

Seeburger Werk I + Verwaltung
Langenstück 4
58579 Schalksmühle
Deutschland
Telefon: +49 2351 9531-0
E-Mail: info@seeberger.net
Internet: www.seeberger.net

Seeburger Werk II
Gielster Stück 9
58513 Lüdenscheid
Deutschland

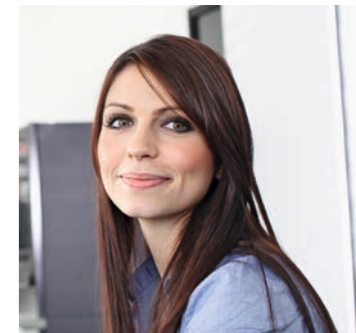
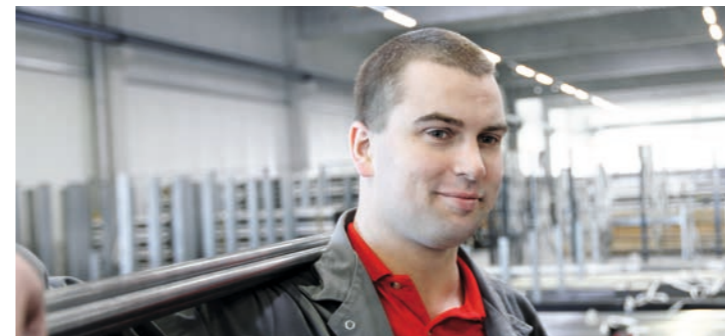


WARUM WIR DAS GANZE RISIKO TRAGEN? WEIL WIR ES KÖNNEN.

Wir sägen. Darauf haben wir uns spezialisiert. Aufgrund dieses Know-hows und unserer langjährigen Erfahrung können wir sogar das gesamte Risiko übernehmen. Wir kaufen von Ihnen das zu bearbeitende Material und verkaufen an Sie die fertigen Teile. Dadurch haben Sie kein Risiko durch eventuellen Ausschuss oder Materialverschchnitt. Das kann Ihnen nur Seeberger bieten.



*Dabei sind schnelle Angebote und kurze Termine für uns genauso selbstverständlich wie die Fertigung zu Festpreisen. Und durch eine hohe Maschinenauslastung sowie kostengünstiges Bündelsägen können wir Ihnen **beste Konditionen** bieten. Sie werden denken, da hätten wir auch schon etwas abgeschnitten ...*



WIR FERTIGEN

Bei Material und Abmessungen sind uns nahezu keine Grenzen gesetzt. Und gerade die Bearbeitung sehr kurzer Teile zählt zu unseren Stärken.

Unsere Präzisions-Sägeautomaten garantieren nahezu gratfreie Kanten und Toleranzen von $\pm 0,05$ mm.

Weiterhin bieten wir unsere Bearbeitungsmöglichkeiten und unser Know-how für eventuelle Oberflächenbehandlung an. Und das alles nicht nur für Großserien, sondern auch für Kleinmengen.

- im Außendurchmesser von 1–105 mm
- Länge von 2–500 mm
- Wandstärke 0,2 mm–Vollmaterial

QUALITÄT

Zusammen mit Ihnen erstellen wir einen Prüfplan für das Vormaterial. Das bedeutet für Sie: Wir verarbeiten das Material nur, wenn die Wareneingangskontrolle positiv ausgefallen ist.

Während der Fertigung werden alle Messdaten dauerhaft archiviert. Das bedeutet für Sie: Auch nachträgliche Qualitätsauswertungen sind möglich.

WARENAUSGANGSKONTROLLE

Nur Teile, die unsere strenge Wareneingangskontrolle passieren, verlassen unser Haus.

WIR BIETEN

- Lagerung des Materials
- Trennen auf entsprechende Länge
- Entgraten
- Bearbeitungen nach Ihren Vorgaben
- Oberflächenbehandlung
- Wareneingangskontrolle
- Versand